



Capitolul NN

Inițiere

Lucrul cu Galeria

OpenOffice.org

Copyright

Acest document este Copyright © 2005 de către contributorii menționați în secțiunea **Autori**. Poate fi distribuit și/sau modificat în conformitate cu prevederile licenței GNU General Public License, versiunea a 2-a sau ulterioară (<http://www.gnu.org/licenses/gpl.html>) ori în conformitate cu prevederile licenței Creative Commons Attribution License, versiunea 2.0 sau ulterioară (<http://creativecommons.org/licenses/by/2.0/>).

Toate mărcile înregistrate menționate în acest ghid aparțin proprietarilor de drept.

Autori

Linda Worthington
Jean Hollis Weber
Amărieștei Gheorghe (traducerea în limba română)

Părerea dumneavoastră

Responsabil: Linda Worthington
Vă rugăm să trimiteți comentariile sau sugestiile dumneavoastră despre acest document la:
authors@user-faq.openoffice.org

Mulțumiri

Data publicării și versiunea programului

Publicat la [dd MMM yyyy]. Bazat pe OpenOffice.org 2.0.

Cuprins

Copyright.....	i
Autori.....	i
Păreră dă dăneavăstră.....	i
Mulțumiri.....	i
Data publicării și versiunea programului.....	i
Galeria.....	1
Inserarea obiectelor în document.....	2
Inserarea obiectelor legate.....	2
Inserarea unui obiect ca fundal.....	3
Adăugarea imaginilor în Galerie.....	3
Ștergerea imaginilor din Galerie.....	3
Crearea unei teme noi.....	4
Localizarea Galeriei și a obiectelor conținute în aceasta.....	6

Galeria

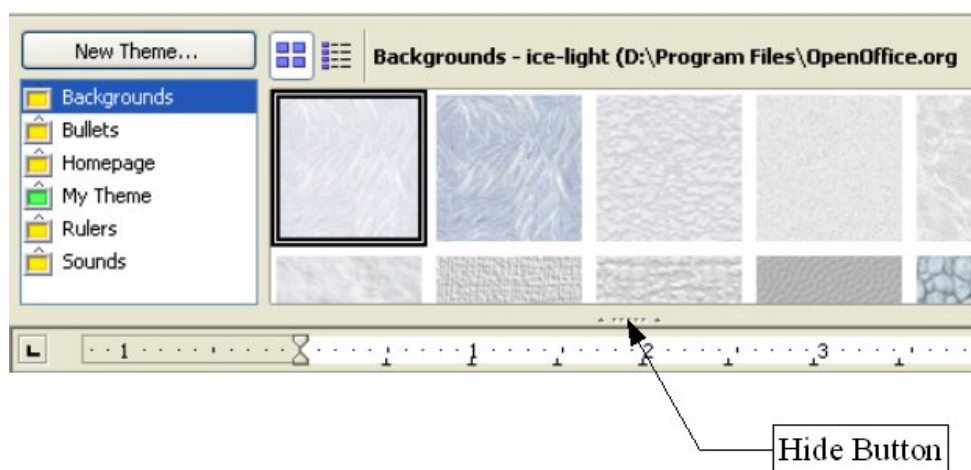
Galeria conține obiecte (imagini și sunete) pe care le puteți insera în documentele dumneavoastră. Galeria primită o dată cu OOo conține Efecte 3D, Fundaluri, pictograme pentru listele simple sau numerotate, pagina proprie (Homepage), Temele proprii, Rigne și Sunete. Puteți să vă creați alte grupuri, numite teme (themes) după dorință.

Pentru a deschide Galeria alegeți **Unelte > Galerie (Tools > Gallery)** sau apăsați butonul

Galeriei .

Imaginile 1 și 2 prezintă una dintre temele furnizate împreună cu OpenOffice.org.

Pentru a vizualiza Galeria aveți două opțiuni, *Imagini (Icon)* sau *Detaliat (Detailed)*, și puteți afișa sau ascunde Galeria cu butonul *Ascunde (Hide)*.



Imaginea 1. Vizualizarea Galeriei, mod Imagini (Icon)



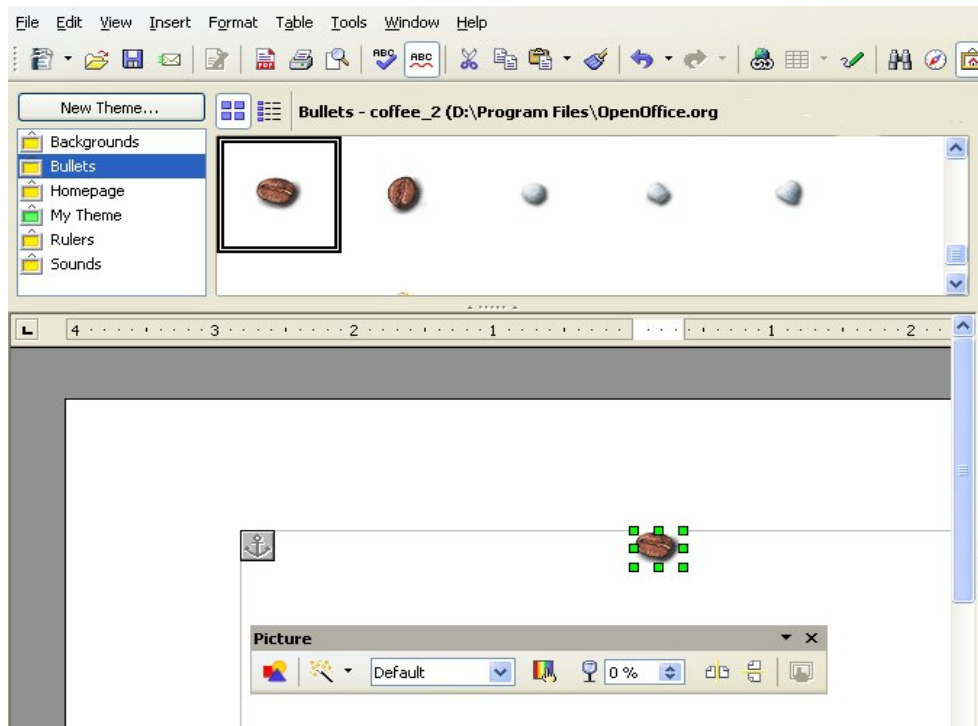
Imaginea 2. Vizualizarea Galeriei, mod Detaliat, aceeași temă

Inserarea obiectelor în document

Puteți să copiați sau să legați un obiect din Galerie într-un document. Diferența este că dacă obiectul este legat, puteți opta pentru actualizarea lui și în document după modificarea obiectului în Galerie, actualizând legătura (link).

Pentru a insera un obiect:

- 1) Alegeți **Unelte > Galerie (Tools > Gallery)** și selectați o temă.
- 2) Selectați un obiect cu un singur clic, apoi trageți-l în document. (Vedeți Imaginea 3.)



Imaginea 3. Copierea unei imagini din Galerie în documentul curent

De asemenea, puteți da clic - dreapta pe obiect pentru a deschide meniul contextual și să selectați **Inserează (Insert)** și **Copiază (Copy)**.

Inserarea obiectelor legate

Pentru a insera nu obiectul, ci o legătură către el:

- 1) Alegeți **Unelte > Galerie (Tools > Gallery)** și selectați o temă.
- 2) Selectați un obiect cu un singur clic, apoi trageți obiectul în document ținând apăsată tastele *Shift* și *Ctrl*.

Inserarea unui obiect ca fundal

Pentru a insera un obiect ca fundal al unei pagini sau al unui paragraf:

- 1) Alegeți **Unelte > Galerie (Tools > Gallery)** și selectați o temă.
- 2) Selectați un obiect cu un singur clic, dați clic - dreapta pe el și alegeți **Inserează > Fundal > Pagină sau paragraf (Insert > Background > Page or Paragraph)**.

Adăugarea imaginilor în Galerie

Pentru a adăuga imagini în Galerie dintr-un document:

- 1) Afișați tema din Galerie în care doriți să adăugați imaginea.
- 2) Poziționați cursorul mausului deasupra imaginii din document și dați o singură dată *clic stânga*.
- 3) Eliberați butonul mausului, apoi dați din nou *clic stânga*, ținând apăsat butonul mausului cel puțin două secunde (aceasta va determina copierea imaginii într-o memorie internă).
- 4) Fără a elibera butonul mausului, trageți imaginea din document în tema din Galerie, și de abia apoi eliberați butonul mausului. Imaginea este acum în lista temei.

Ștergerea imaginilor din Galerie

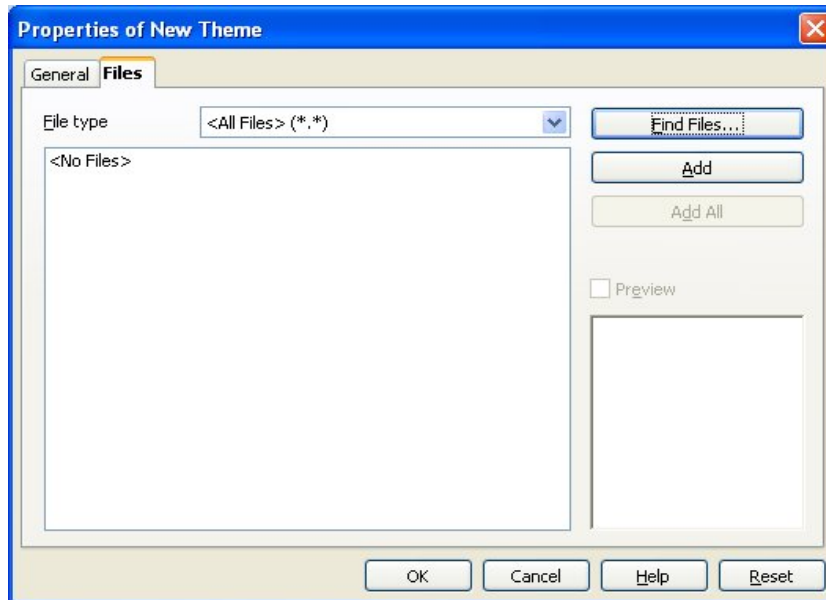
- 1) Dați clic - dreapta pe numele imaginii sau pe pictograma corespunzătoare din Galerie.
- 2) Alegeți **Șterge (Delete)** din meniul contextual.

Notă Ștergerea numelui unui fișier din Galerie nu șterge fișierul de pe hard-disc sau din altă parte.

Crearea unei teme noi

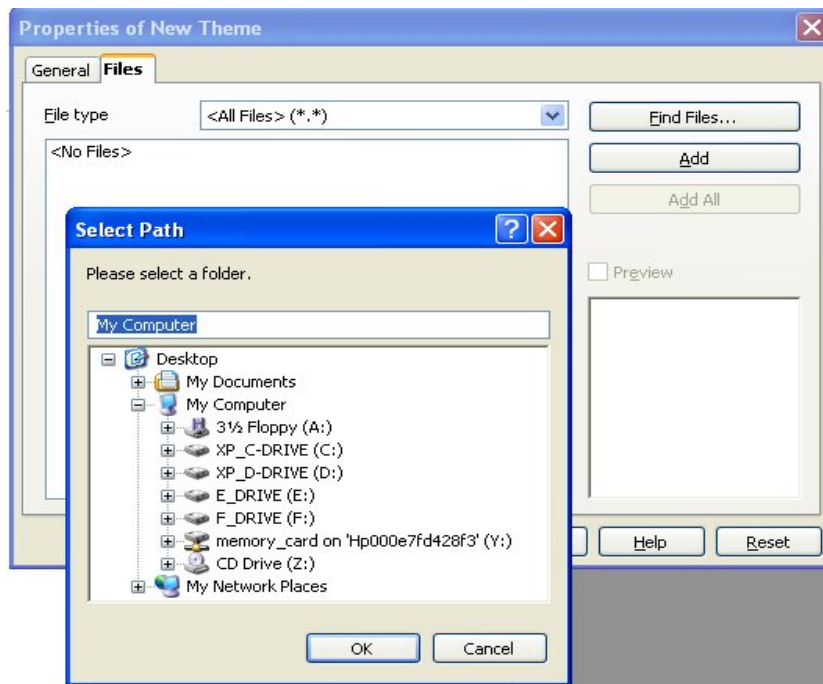
Pentru a crea o nouă temă în Galerie:

- 1) Alegeți **Unelte > Galerie > butonul Temă nouă > categoria Fișiere (Tools > Gallery > New Theme button > Files tab)** (vedeți Imaginea 4).



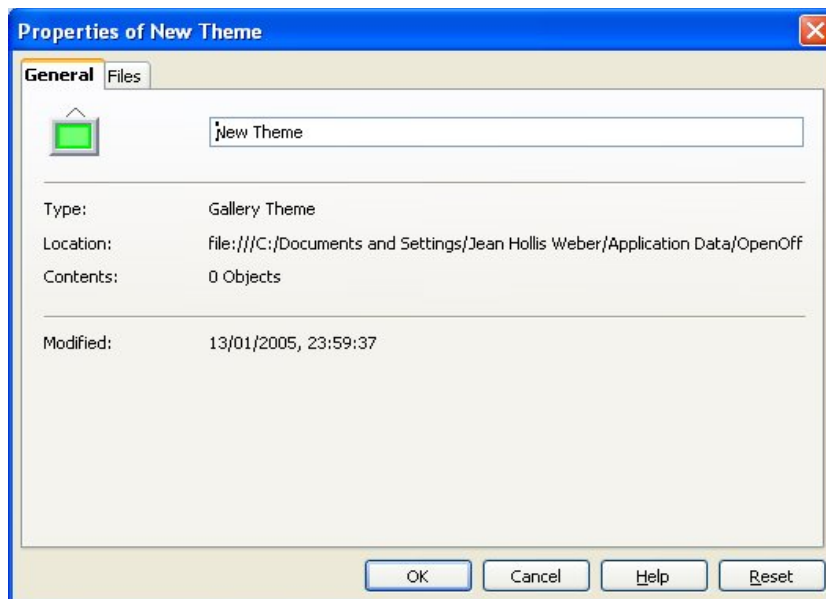
Imaginea 4. Adăugarea unei teme noi în Galerie

- 2) Apăsați **Găsire fișiere (Find Files)**. Se va deschide dialogul pentru selectarea căii. Indicați directorul care conține fișierele pentru noua temă și dați **OK**.
- 3) Înapoi la categoria Fișiere, folosiți *Tipul fișierului (File Type)* și/sau selectați un fișier din lista afișată, pentru a adăuga un fișier sau toate fișierele. (Vedeți Imaginea 5.)



Imaginea 5. Alegerea fișierelor ce vor compune noua temă

- 4) Apoi dati clic pe categoria *General* și denumiți-vă tema, după cum se vede în Imaginea 6. Dați **OK** pentru a termina.



Imaginea 6. Denumirea noii teme

Localizarea Galeriei și a obiectelor conținute în aceasta

Imaginile și alte obiecte din Galerie pot fi localizate oriunde pe hard-discul calculatorului, pe un alt calculator din rețea sau pe un CD-ROM. Localizarea fiecărui obiect este afișată în Galerie. Când adăugați imagini în Galerie, acestea nu sunt mutate sau copiate; numai localizarea fiecăreia este adăugată, ca o referință.

Dacă participați la un proiect de grup, puteți avea acces la o Galerie comună (și unde nu veți putea schimba obiectele conținute decât dacă sunteți autorizat să faceți aceasta) și o Galerie proprie fiecărui utilizator, unde puteți adăuga, modifica sau șterge obiectele.

Localizarea Galeriei este stabilită în **Unelte > Opțiuni > OpenOffice.org > Căi (Tools > Options > OpenOffice.org > Paths)**.