

Aanpassen van Achtergronden en Modellen in OpenOffice.org Impress

- Van toepassing op OpenOffice.org versie 2.x
- Deze uitleg veronderstelt een zekere bekendheid met OpenOffice.org en Impress.
- Gegevens over het gebruiken van deze informatie aan het einde van het document.

Achtergrond en Model - overzicht

Het aanpassen van de achtergrond van dia's kan op verschillende manieren. U kunt:

- één pagina aanpassen; of
- meerdere pagina's aanpassen;
- het model aanpassen; of
- achtergronden importeren.

Een model is te vergelijken met een paginastijl, zoals we die kennen uit **Writer**. Er kunnen in een presentatie of sjabloon meerdere modellen aanwezig zijn, en per dia kan een bepaald model zijn toepast.

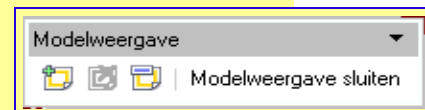
Wanneer u een achtergrond importeert, voegt u model toe aan de presentatie. En het direct aanpassen van één pagina, los van het model, is het toepassen van directe opmaak.

In de volgende delen wordt het één en ander behandeld.

Model aanpassen en toevoegen

De modelweergave wordt gestart via menu **Beeld|Model|Diamodel**. De wijzigingen die u nu in de pagina-achtergrond maakt, komen in het model.

1. *Start een nieuwe, blanco presentatie.*
2. *Voeg via **Invoegen|Dia** een nieuwe dia toe.*
3. *Start het venster **Paginainstelling** via het menu **Opmaak|Pagina** of via het contextmenu **Dia|Paginainstelling** en kies het tabblad **Achtergrond**.*
4. *Maak naar keuze een aanpassing in de pagina.*
5. *Sluit de modelweergave via **Beeld|Normaal** of met de knop op de werkbalk Modelweergave.*



Merk op dat nu de achtergrond van zowel de eerste als de tweede dia is veranderd.

Als u op het model een veld voor de datum invoegt, of een logo, zal dat dus op alle pagina's verschijnen die dat model krijgen.

Mogelijk moeten aan het model nog de posities voor kop- en voetteksten worden toegevoegd. Dat kan door te kiezen voor **Beeld|Model|Hoofdelementen**

Zie het plaatje hiernaast.

Zo nodig kan in de normale weergave dan via het venster **Invoegen|Paginanummer** één en ander ingevoerd worden.

U kunt ook meerdere modellen in een presentatie hebben.

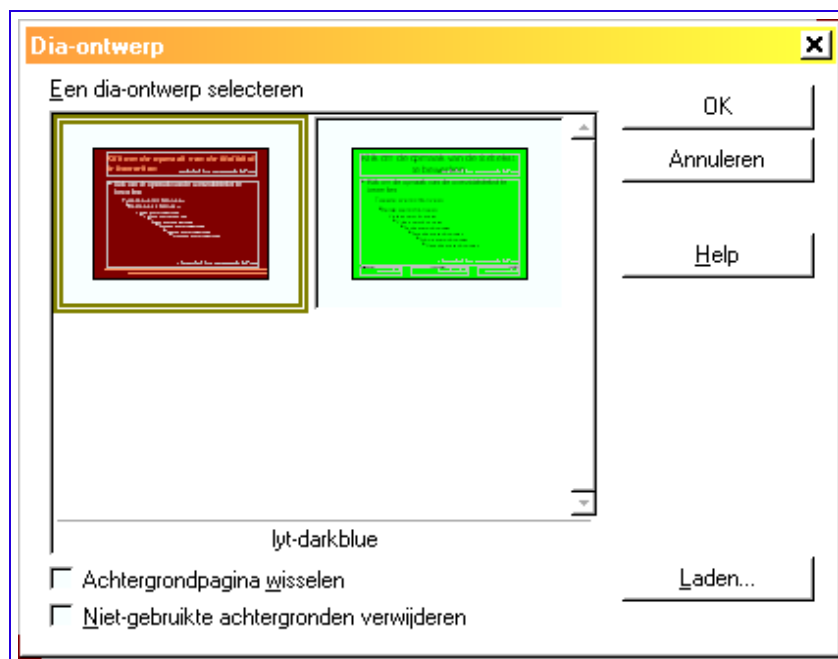


1. *Activeer de zojuist gemaakte presentatie en ga naar de modelweergave.*
2. *Voeg een nieuw model in, via het contextmenu van het model in het linker paneel.*
3. *Maak aanpassingen aan dat nieuwe model en sluit de modelweergave.*
4. *In de actieve presentatie is nu niets te zien van het nieuwe model. Daarvoor moet het model eerst worden toegepast.*

Voor het aanpassen van de achtergrond staan alle mogelijkheden tot de beschikking, zoals we die kennen uit **Draw**: zelf figuren maken, kleuren en kleurovergangen maken, vormen combineren, 3D-figuren, foto's gebruiken et cetera. Gebruik de werkbalk **Tekening** en het **contextmenu**.

Model toepassen

Het menu **Opmaak|Diaontwerp** en het contextmenu **Dia|Diaontwerp** starten beiden het volgende venster.



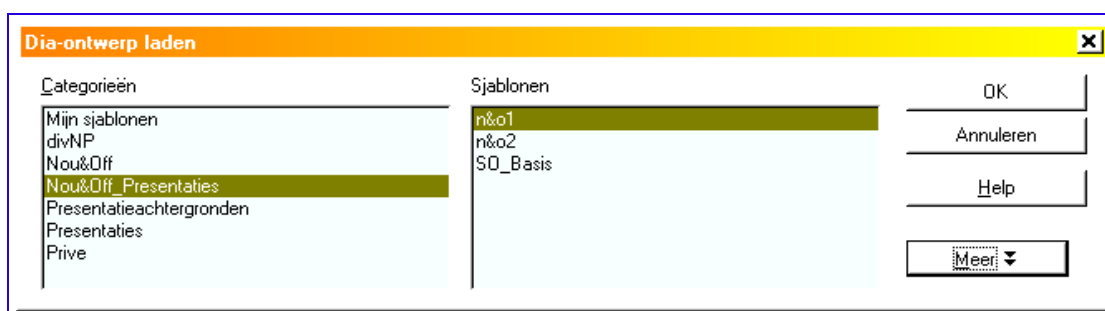
U kunt daar één van de beschikbare modellen selecteren, dat vervolgens op de actieve dia wordt toegepast.

! In versie 2.0.3 en 2.0.4 zit een fout. Wanneer

- een model op geen enkele dia meer wordt toegepast, wordt het uit het overzicht verwijderd. Dat zou alléén maar moeten gebeuren als het vakje 'Niet gebruikte achtergronden verwijderen' is aangevinkt ... Oppassen dus!

Achtergrond laden

In het venster Dia-ontwerp kan een stap verder worden gegaan: het laden van achtergronden uit andere sjablonen en presentaties. Zie het volgende venster.



De achtergronden van een geselecteerd sjabloon, kunnen zo worden geïmporteerd.

Let op, dat door de al gemelde bug, een niet gebruikte achtergrond direct weer wordt verwijderd.

Het is ook mogelijk om achtergronden uit presentaties (dus niet de sjablonen) te laden. Daartoe moet een dergelijke presentatie wel eerst worden gekopieerd naar een directory waar de sjablonen staan.

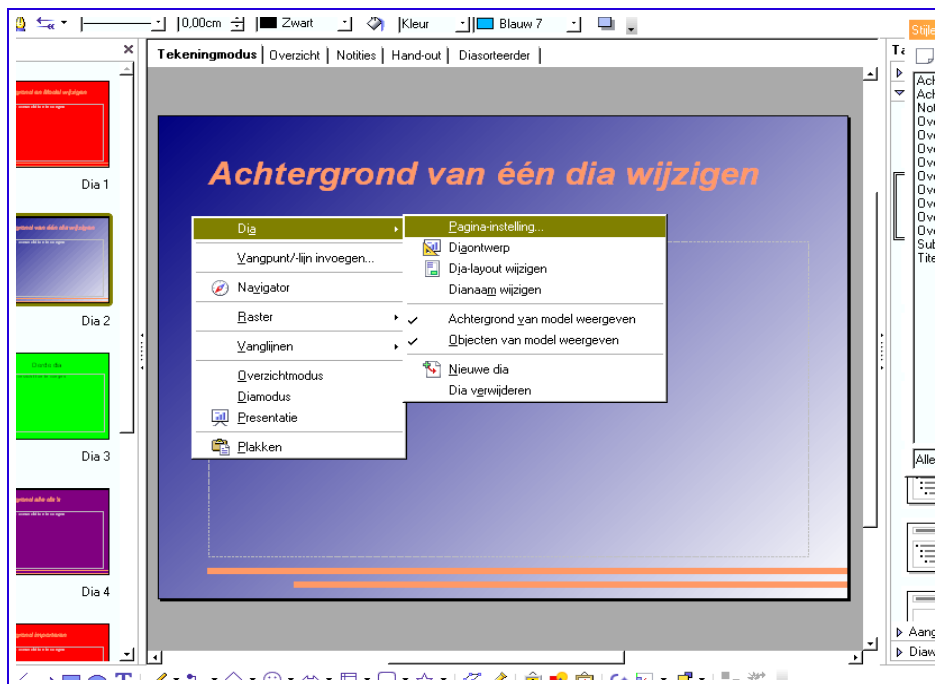
Een achtergrond uit een Powerpoint-presentatie importeren kan via een kleine omweg. Sla die presentatie eerst op als .ODP-bestand (het bestandsformaat dat OpenOffice.org gebruikt voor presentaties) of als OpenOffice.org sjabloon (.OTP). Dan kan de achtergrond in uw eigen presentatie worden opgenomen, zoals hiervoor beschreven.

Achtergrond van één dia direct aanpassen

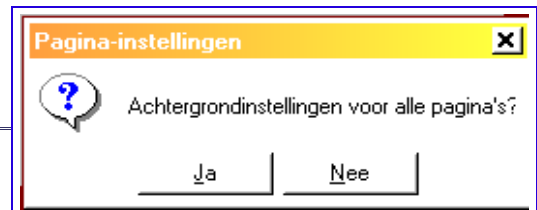
Het is mogelijk om direct de achtergrond van één dia aan te passen, zonder met een model te werken. Meestal is het overigens niet handig om zonder

modellen te werken.

Start via het menu **Opmaak|Pagina** of via het contextueel **Dia|Pagina-instelling**. Kies in het venster dat dan verschijnt het tabblad **Achtergrond**. Daar kunnen de bekende mogelijkheden worden gekozen.



Na het maken van de instelling wordt gevraagd of u die voor alle pagina's wilt toepassen.



Het gevolg van uw keuze zal duidelijk lijken... maar let op. Kiest u voor 'Ja', dan wordt de instelling toegepast op het model! Dus niet alleen alle pagina's met dat model worden veranderd, óók het model zélf (**Beeld|Model|Modelweergave**) krijgt die andere achtergrond.

~ OOo ~

CC creative commons COMMONS DEED **SOME RIGHTS RESERVED**

Naamsvermelding/Attribution + Niet-commercieel/Non-Commercial
© Cor Nouws, Nou&Off, 2006
- www.nouenoff.nl – training, advies en huisstijl in OpenOffice.org en StarOffice.