

# **Comment faire des renvois de texte entre plusieurs documents**

**Diffusé Par**


**Le Projet Documentation OpenOffice.org**

## Table des matières

Rappel des fonctions Repères de texte et Renvoi.....	3
Repères de texte .....	3
Création.....	3
Suppression.....	3
Les Renvois de texte.....	3
Renvois de texte entre plusieurs documents.....	4
Positionnement des repères.....	4
Insertion des renvois.....	5
Actualiser le document maître.....	5
Vérifier le rendu.....	6
Crédits.....	7
Licence.....	7

## Rappel des fonctions Repères de texte et Renvoi...

### Repères de texte

On obtient cette fonction par menu **Insertion – Repère de texte**. Elle insère un repère de texte à l'emplacement du curseur. Vous pouvez ensuite accéder rapidement à ce repère en utilisant le Navigateur  **Repères de texte** et en appuyant sur le + pour les visualiser.

Mais surtout un repère permet de faire appel à cette référence avec la fonction **Renvoi** pour en obtenir par exemple le numéro de page. Exemple : Voir paragraphe page XX

#### Création

Saisissez le nom du repère de texte à créer. La liste du bas répertorie tous les repères de texte définis dans le document actif.



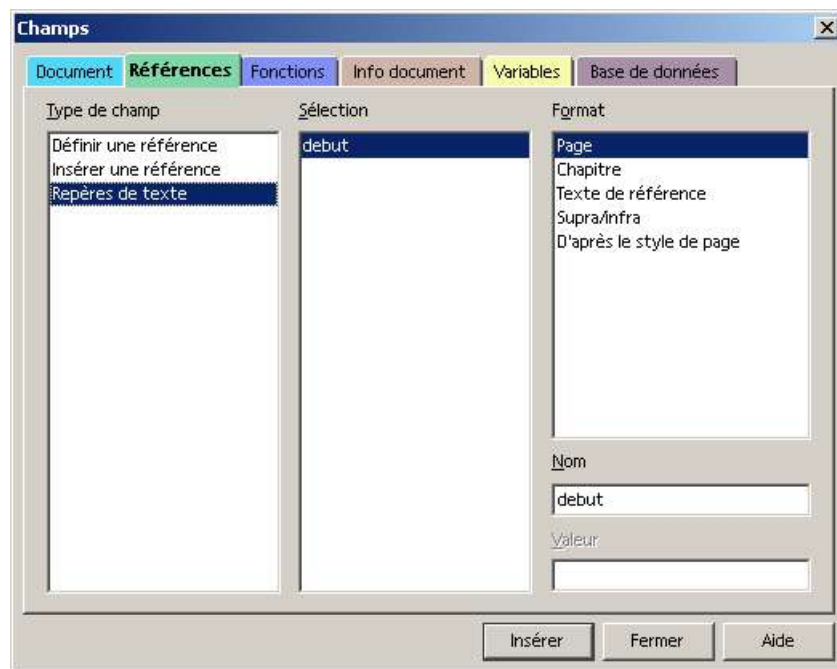
#### Suppression

Pour supprimer un repère de texte, sélectionnez le repère souhaité dans la zone de liste de la boîte de dialogue **Supprimer**.

### Les Renvois de texte

Les renvois permettent d'accéder directement à des passages de texte ou des objets contenus dans un document. Un renvoi se compose d'une cible et d'une référence qui sont toutes deux insérées comme champs dans le document.

1. Cliquez dans le document à l'endroit où vous voulez insérer le renvoi.
2. Lancez la commande **Insertion - Renvoi**.
3. Dans la liste **Type de champ**, sélectionnez la catégorie Repère de texte.
4. Dans la liste **Sélection**, sélectionnez le repère souhaité
5. Dans la liste **Format**, sélectionnez le format du renvoi souhaité. Le format spécifie le type d'information affiché par le renvoi. Ici "Page" insère le numéro de la page où se trouve le repère.
6. Cliquez sur **Insérer**.
7. Cliquez sur **Fermer**



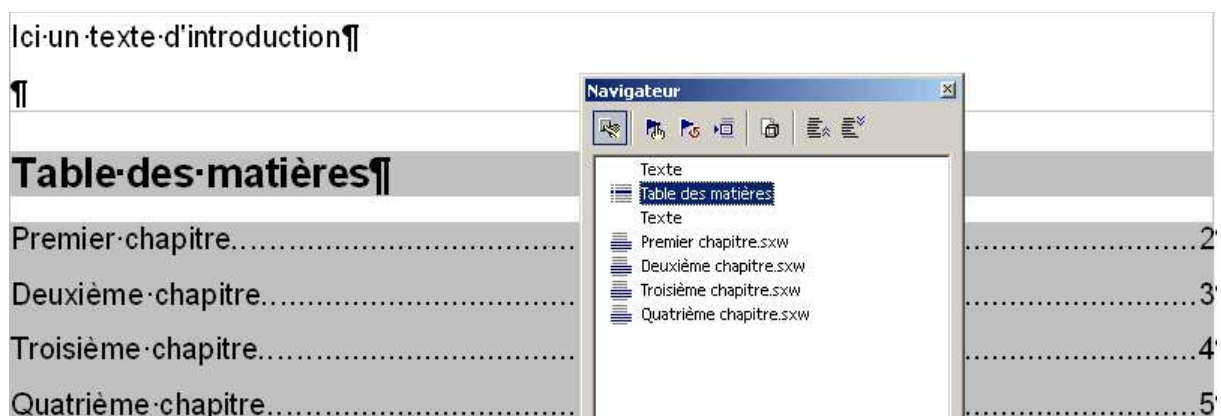
## Renvois de texte entre plusieurs documents

### Positionnement des repères

Cet aspect est surtout utilisé pour pouvoir faire référence à des passages de texte qui se trouvent dans divers sous document d'un même ensemble (document maître et sous documents).

Les repères sont à positionner exactement comme dans le chapitre précédent. Les renvois vont s'effectuer dans l'environnement du document maître.

Nous avons créé pour l'exemple un document maître qui présente quatre chapitres constitués chacun d'un fichier indépendant.



Notre propos est de mettre un renvoi donnant le numéro de page du titre du premier chapitre dans le chapitre 3.

Dans le Navigateur qui est ouvert dans le document maître nous allons éditer par double clic le fichier **Premier chapitre.sxw** et placer un repère de texte sur le titre.

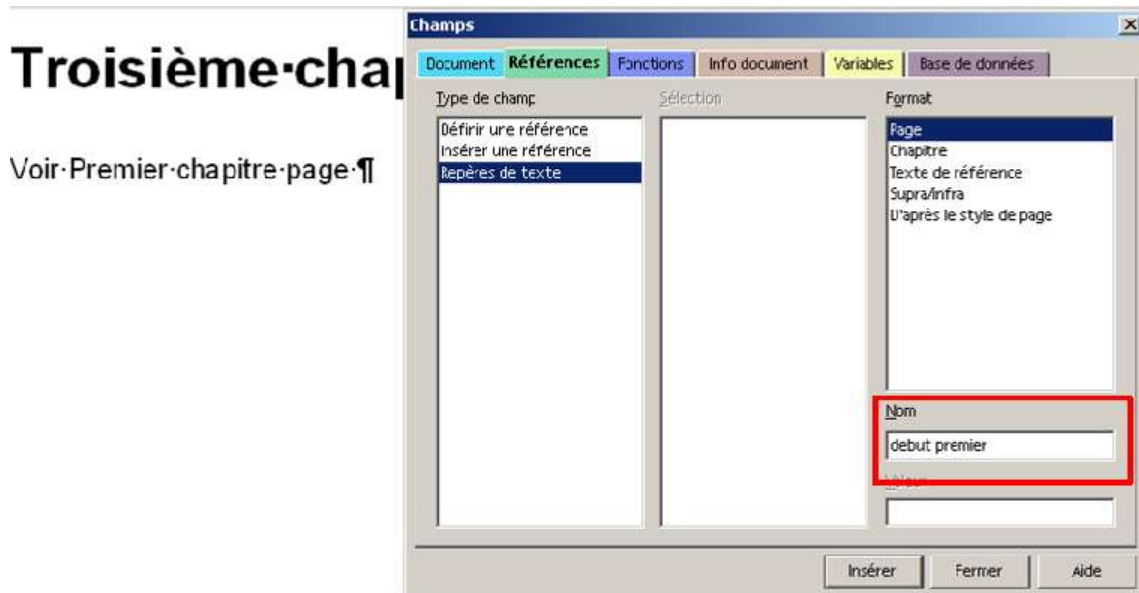


Bien noter le nom du repère on devra le reproduire à l'identique.

Sauvegarder et refermer le fichier.

## Insertion des renvois

Comme précédemment, éditer le fichier **Troisième chapitre.sxw**. Positionner le curseur après page et insérer le renvoi par menu **Insérer – Renvoi**.



Reporter dans la case de saisie **Nom** l'intitulé exact du repère (ici debut premier). Rien n'apparaît au point d'insertion mais si on active Afficher les noms des champs, le nom du champs s'affiche :

Voir Premier chapitre page · debut premier ¶

Sauvegarder et fermer le fichier.

## Actualiser le document maître

Cette opération se réalise directement à partir du Navigateur du document maître



## Vérifier le rendu

Il suffit de se reporter au chapitre 3 du document pour vérifier que le numéro de page à été inséré :

**Troisième chapitre¶**

Voir Premier chapitre page 2¶

## Crédits

**Auteur** : Elias José @PICNet

**Remerciements** :

**Intégré par** : Sophie Gautier

**Dernière modification** : 2 octobre 2003

**Contacts** : OpenOffice.org Documentation <http://fr.openoffice.org>

**Traduction** : N/A

## Licence

### Appendix

#### Public Documentation License Notice

The contents of this Documentation are subject to the Public Documentation License Version 1.0 (the "License"); you may only use this Documentation if you comply with the terms of this License. A copy of the License is available at <http://www.openoffice.org/licenses/PDL.html>.

The Original Documentation is Comment faire des renvois de texte entre plusieurs documents. The Initial Writer of the Original Documentation is Elias José @PICNet Copyright (C) 2003. All Rights Reserved. (Initial Writer contact(s): [openoffice@apicnet.net](mailto:openoffice@apicnet.net)).

Contributor(s): \_\_\_\_\_.

Portions created by \_\_\_\_\_ are Copyright (C) \_\_\_\_\_ [Insert year(s)]. All Rights Reserved.  
(Contributor contact(s): \_\_\_\_\_ [Insert hyperlink/alias]).

NOTE: The text of this **Appendix** may differ slightly from the text of the notices in the files of the Original Documentation. You should use the text of this **Appendix** rather than the text found in the Original Documentation for Your Modifications.